

入學生科目表製訂標準作業程序

一、目的

為使學生確知入學至畢業應修得多少學分數。

二、依據

- 1.報部新生入學生科目表標準。
- 2.依據每學年之入學生科目表製訂行事曆。

三、範圍

本部所有屆班。

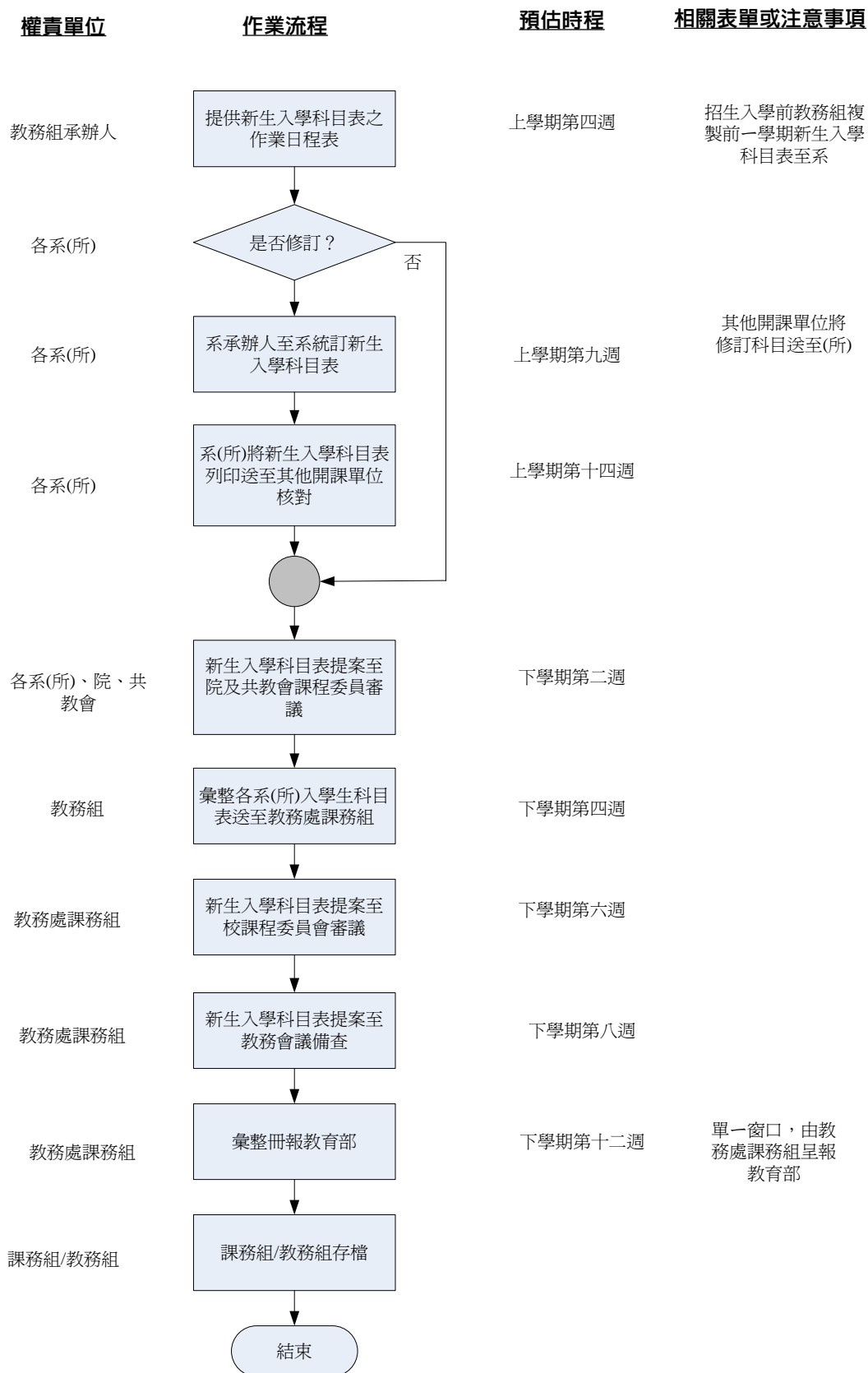
四、定義

經常性業務。

五、作業流程說明

1. 依據每學年入學生科目表製訂行事曆辦理。
2. 各學系將新生入學科目表列印送至其他開課單位核對。
3. 各學系將新生入學科目表提案至院及共教會課程委員審議。
4. 彙整各學系入學生科目表並送至教務處課務組統一提至校課程委員會審議。
5. 校課程委員會審議通過之後提案至教務會議備查。
6. 彙整冊報教育部。

六、作業流程圖



七、附件

各學系入學生科目表。(範例)

八、參考資料

1. 每學年入學生科目表製訂行事曆。
2. 各學系入學生科目表。

國立聯合大學 97 學年度

經營管理學系大學進修部

入學科目表

修課別	學群類別	科目代號	科目名稱	學分數	時數	開課年級	開課單位	是否有替代科目	備註
校必修				應修 20 學分 18門科目					
		DG0C1035	勞作與倫理教育(一)	0	1	一上	學務處生活輔導組		
		DG0C0732	體育(基礎游泳)	0	2	一上	體育室		
		DG0C0798	資訊素養	2	2	一上	資訊工程學系		
		DG0C0803	本國語文(一)	3	3	一上	華語文學系		
		DG0C0058	英文(一)	3	3	一上	語文中心		
		DG0C0304	英文(二)	3	3	一下	語文中心		
		DG0C1036	勞作與倫理教育(二)	0	1	一下	學務處生活輔導組		
		DG0C0733	體育(健康體適能)	0	2	一下	體育室		
		DG0C0804	本國語文(二)	3	3	一下	華語文學系		
		DG0C0802	聯大創意講座	2	2	二上	通識教育中心		
		DG0C0168	體育(三)	0	2	二上	共同教學中心		
		DG0C0800	聯大學習護照(一)	0	1	二上	通識教育中心		
		DG0C0293	歷史思維	2	2	二上	共同教學中心		
		DG0C0801	聯大學習護照(二)	0	1	二下	通識教育中心		
		DG0C0170	體育(四)	0	2	二下	共同教學中心		
		DG0C0799	民主與法治	2	2	二下	共同教學中心		
		DG0C0172	體育(五)	0	2	三上	共同教學中心		
		DG0C0273	體育(六)	0	2	三下	共同教學中心		
院必修				應修 28 學分 10門科目					
		DM0M0012	微積分(一)	3	3	一上	管理學院		
		DM0M0002	會計學(一)	3	3	一上	管理學院		
		DM0M0005	管理學	3	3	一下	管理學院		
		DM0M0016	簡用英文實務	2	2	二上	管理學院		
		DM0M0003	統計學(一)	3	3	二上	管理學院		
		DM0M0001	經濟學(一)	3	3	二上	管理學院		
		DM0M0006	計算機概論	3	3	二下	管理學院		
		DM0M0004	統計學(二)	3	3	二下	管理學院		
		DM0M0015	簡用英文書信實務	2	2	二下	管理學院		
		DM0M0013	簡事法	3	3	三下	管理學院		
主系必修				應修 26 學分 10門科目					
		DM0M0003	會計學(二)	3	3	一下	經營管理學系		
		DM0M0227	微積分(二)	3	3	一下	經營管理學系		
		DM0M0105	管理數學	3	3	二上	經營管理學系		

d_360311_r97

第1/4頁

製表人：張君凡 聯合大學校務資訊系統

國立聯合大學 97 學年度

經營管理學系大學進修部

入學科目表

修課別	學群類別	科目代號	科目名稱	學分數	時數	開課年級	開課單位	是否有替代科目	備註
主系必修				應修 26 學分 10門科目					
		DM0M0004	經濟學(二)	3	3	二下	經營管理學系		
		DM0M0321	作業管理	3	3	二下	經營管理學系		
		DM0M0049	行銷管理	3	3	三上	經營管理學系		
		DM0M0102	管理會計	3	3	三上	經營管理學系		
		DM0M0270	經營管理專題(一)	1	3	三下	經營管理學系		
		DM0M0273	經營管理專題(二)	1	3	四上	經營管理學系		
		DM0M0258	人力資源管理	3	3	四上	經營管理學系		
主系選修				至少應修 42 學分					
創新學群		DM0M0326	產品開發與管理	3	3	三上	經營管理學系		
共同學群		DM0M0240	電子商務	3	3	三上	經營管理學系		
營運學群		DM0M0237	運籌管理	3	3	三上	經營管理學系		
		DM0M0178	全面品質管理	3	3	三上	經營管理學系		
行銷學群		DM0M0161	服務業行銷	3	3	三上	經營管理學系		
		DM0M0155	管理心理學	3	3	三上	經營管理學系		
共同學群		DM0M0052	系統分析與設計	3	3	三上	經營管理學系		
創新學群		DM0M0194	科技管理	3	3	三上	經營管理學系		
行銷學群		DM0M0324	行銷研究	3	3	三下	經營管理學系		
創新學群		DM0M0323	問題解決與創新技術	3	3	三下	經營管理學系		
		DM0M0221	創業管理	3	3	三下	經營管理學系		
		DM0M0220	創新管理	3	3	三下	經營管理學系		
共同學群		DM0M0218	組織行為	3	3	三下	經營管理學系		
行銷學群		DM0M0198	消費者行為	3	3	三下	經營管理學系		
營運學群		DM0M0175	企業資源規劃	3	3	三下	經營管理學系		
		DM0M0351	最佳化方法導論	3	3	三下	經營管理學系		
		DM0M0331	供應鏈管理	3	3	三下	經營管理學系		
共同學群		DM0M0320	產業分析	3	3	四上	經營管理學系		
營運學群		DM0M0310	先進規劃與排程系統	3	3	四上	經營管理學系		
共同學群		DM0M0255	績效管理	3	3	四上	經營管理學系		
		DM0M0226	策略管理	3	3	四上	經營管理學系		
創新學群		DM0M0159	知識管理	3	3	四上	經營管理學系		
共同學群		DM0M0070	財務管理	3	3	四上	經營管理學系		
行銷學群		DM0M0354	品牌管理	3	3	四上	經營管理學系		
		DM0M0328	零售業管理	3	3	四上	經營管理學系		

d_360311_r97

第2/4頁

製表人：張君凡 聯合大學校務資訊系統

國立聯合大學 97 學年度

經營管理學系大學進修部

入學生科目表

				學分數	時數	開課年級	開課單位	是否有替代科目	備註
修課別	學群類別	科目代號	科目名稱			學期			
主系選修				至少應修畢 42 學分					
營運學群		DMBM0327	服務業營運管理	3	3	四下	經營管理學系		
共同學群		DMBM0325	經營分析與企業診斷	3	3	四下	經營管理學系		
創新學群		DMBM0322	創業財務規劃	3	3	四下	經營管理學系		
營運學群		DMBM0073	專案管理	3	3	四下	經營管理學系		
創新學群		DMBM0355	企業流程設計與管理	3	3	四下	經營管理學系		
行銷學群		DMBM0330	廣告管理	3	3	四下	經營管理學系		
		DMBM0329	國際行銷	3	3	四下	經營管理學系		
天選(自然)				至少應修畢 4 學分					
		DGGC0344	自然通識課程(一)	2	2	二上	通識教育中心		
		DGGC0345	自然通識課程(二)	2	2	二下	通識教育中心		
人選(人文)				至少應修畢 4 學分					
		DGGC0340	人文通識課程(一)	2	2	三上	通識教育中心		
		DGGC0341	人文通識課程(二)	2	2	三下	通識教育中心		
自由選修				至少應修畢 0 學分					
		DGGC0646	軍訓(一)	2	2	一上	軍訓室		
		DGGC0647	軍訓(二)	2	2	一下	軍訓室		
		DGGC0648	軍訓(三)	2	2	二上	軍訓室		
		DGGC0649	軍訓(四)	2	2	二下	軍訓室		
畢業條件：									
畢業學分數		132	學分						
校必修		20	學分	18	門科目				
院必修		28	學分	10	門科目				
主系必修		26	學分	10	門科目				
校選修		0	學分						
院選修		0	學分						
主系選修		42	學分						
天選(自然)		4	學分						
地選(社會)		0	學分						
人選(人文)		4	學分						
跨院		0	學分						
跨系		0	學分						

製表時間:2008/4/2 19:08:05

d_360311_r97

第3/4頁 製表人：張君凡 聯合大學校務資訊系統